



EolJorat, secteur Nord

Présentation publique du 7 octobre 2011



SA KohleNusbaumer



1. Enjeux
2. Projet
3. Potentiel
4. Principes de planification
5. Impacts
6. Planning
7. Messages clés
8. Questions ? Réponses !
9. Apéritif



1. Enjeux



80% de toute l'énergie
consommée en Suisse est
importée et non-renouvelable!

Mesures :

- Réduire sa consommation d'énergie
- Développer les énergies renouvelables



Pourquoi des éoliennes ?

- Nécessitent très peu de surface
- Proche du prix du marché
- Très productives en hiver

Pourquoi dans le Jorat ?

- Fort potentiel de vent
- Proche des consommateurs
- Sites d'implantation propices



2. Projet



Un partenariat fort entre des sociétés locales et des communes



Planification du projet

SA KohleNusbaumer



Un projet partagé en 2 secteurs :

Nord

Alpiq EcoPower Suisse SA

> majoritaire

Romande Energie

> minoritaire

Communes

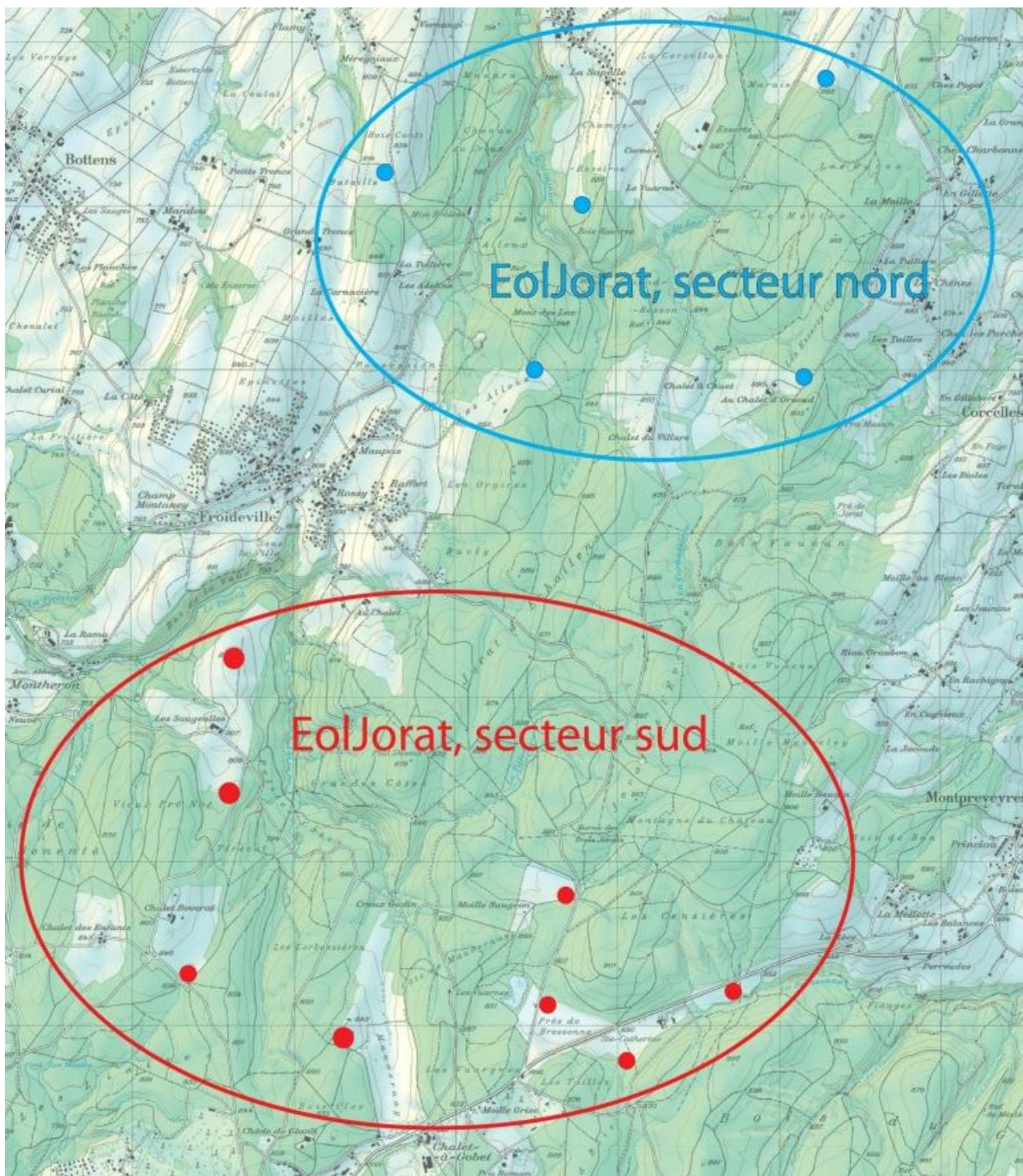
> minoritaire

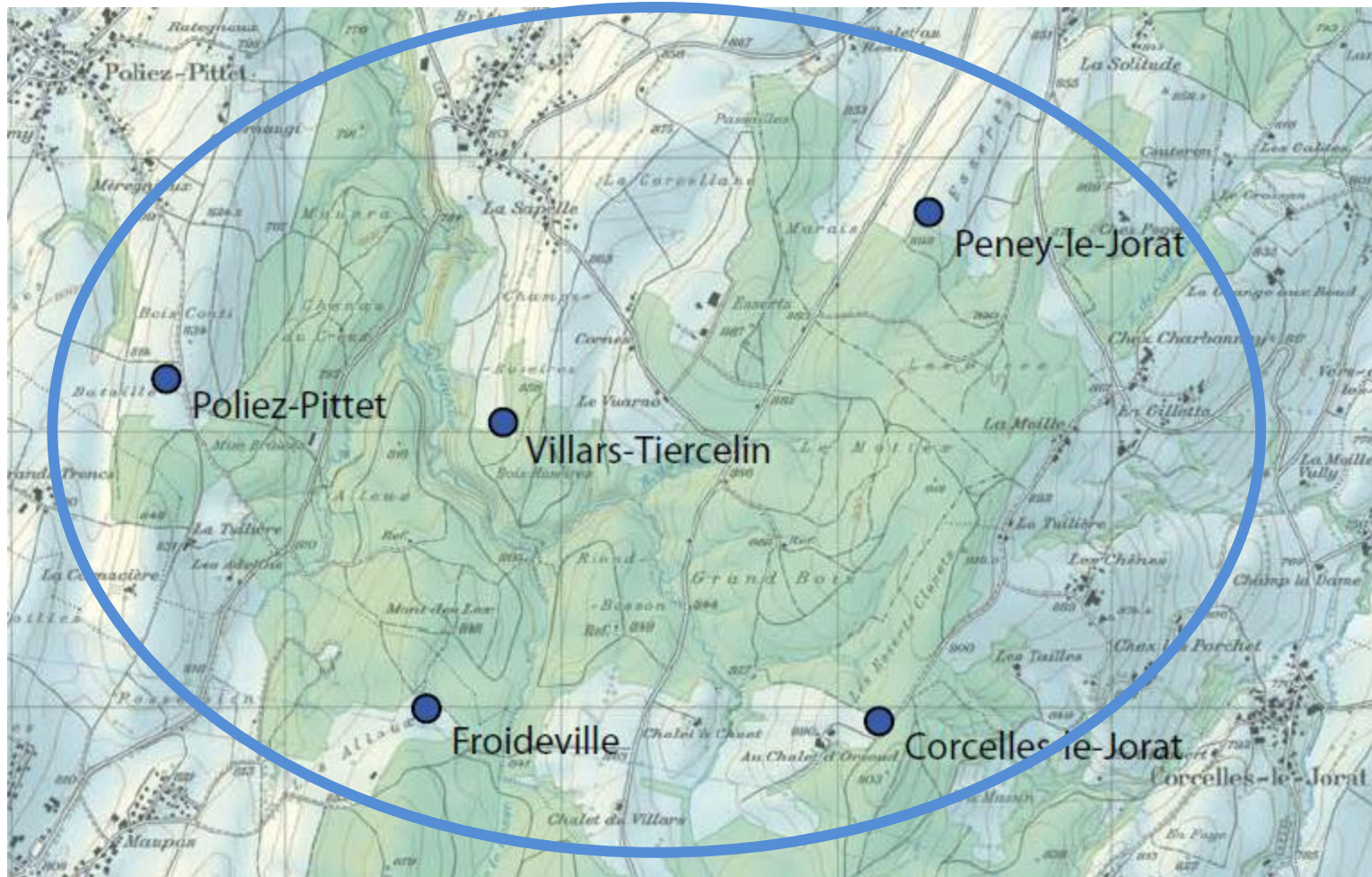
Sud

Ville de Lausanne

Secteur Nord :
5 éoliennes

Secteur Sud :
8 éoliennes





1 éolienne par village



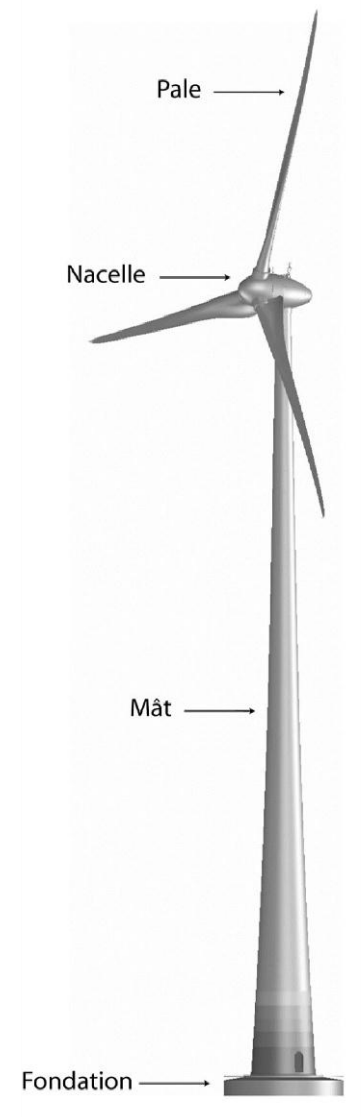
Les éoliennes du secteur Nord...

Hauteur du mât : 135 m

Diamètre du rotor : 101 m

Puissance : $5 \times 3 \text{ MW} = 5 \times 4'000 \text{ ch}$

Raccordement : tout en souterrain





3. Potential



Quelques chiffres sur EolJorat...

Puissance : 52.5 MW = 70'400 ch (13 éoliennes)

Production annuelle : 135'000'000 kWh

Moyenne annuelle : 3,2 % de la consommation
électrique de Vaud



4. Principes de planification



Nos principes :

Produire un maximum d'énergie renouvelable

- Population et intérêt des communes
- Nature et paysage

Méthode ?



Méthode choisie :

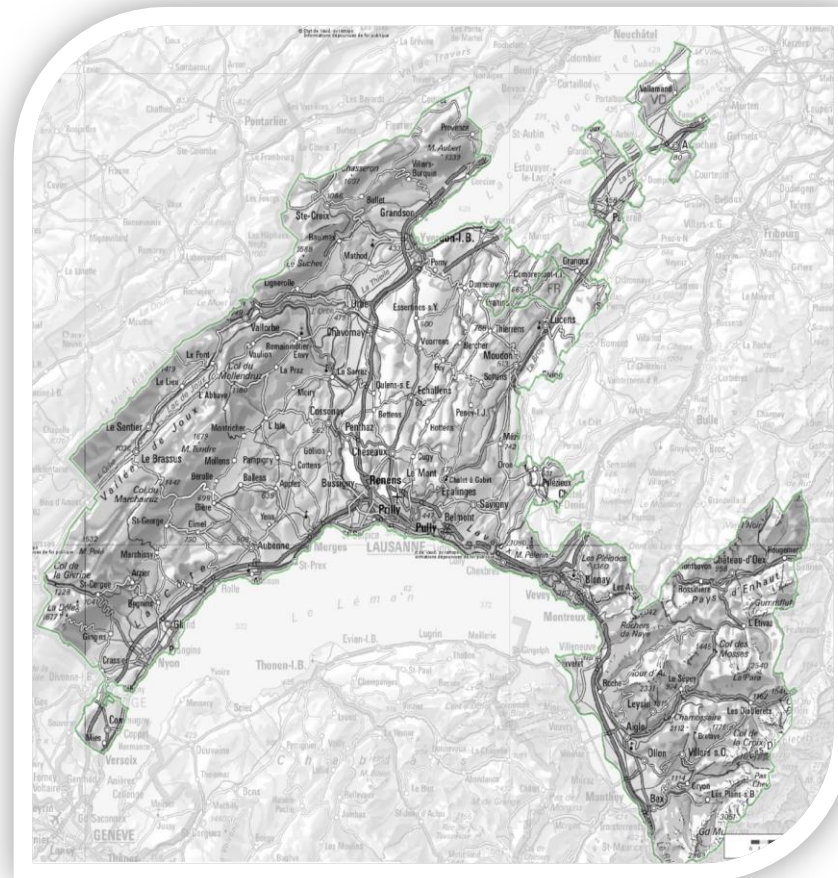
Privilégier la puissance des éoliennes et réduire leur nombre !



1. Produire un maximum d'énergie avec un nombre limité d'éoliennes
2. Aller largement au-delà des exigences légales et des normes

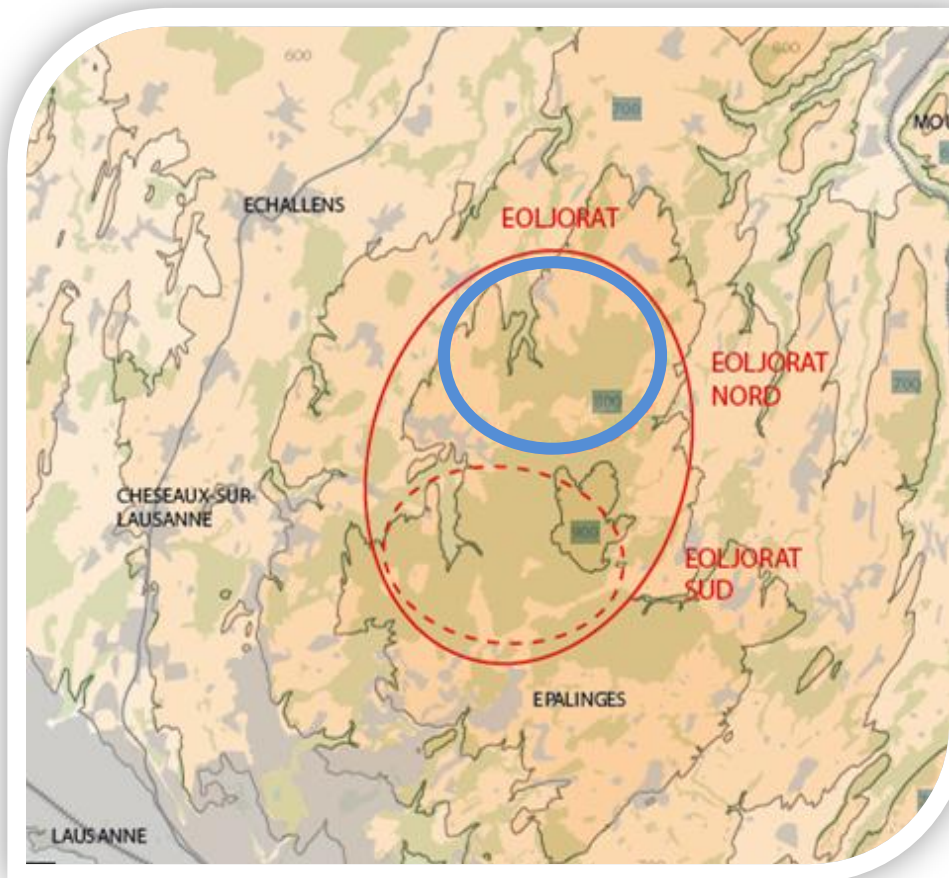


Choix des meilleurs sites



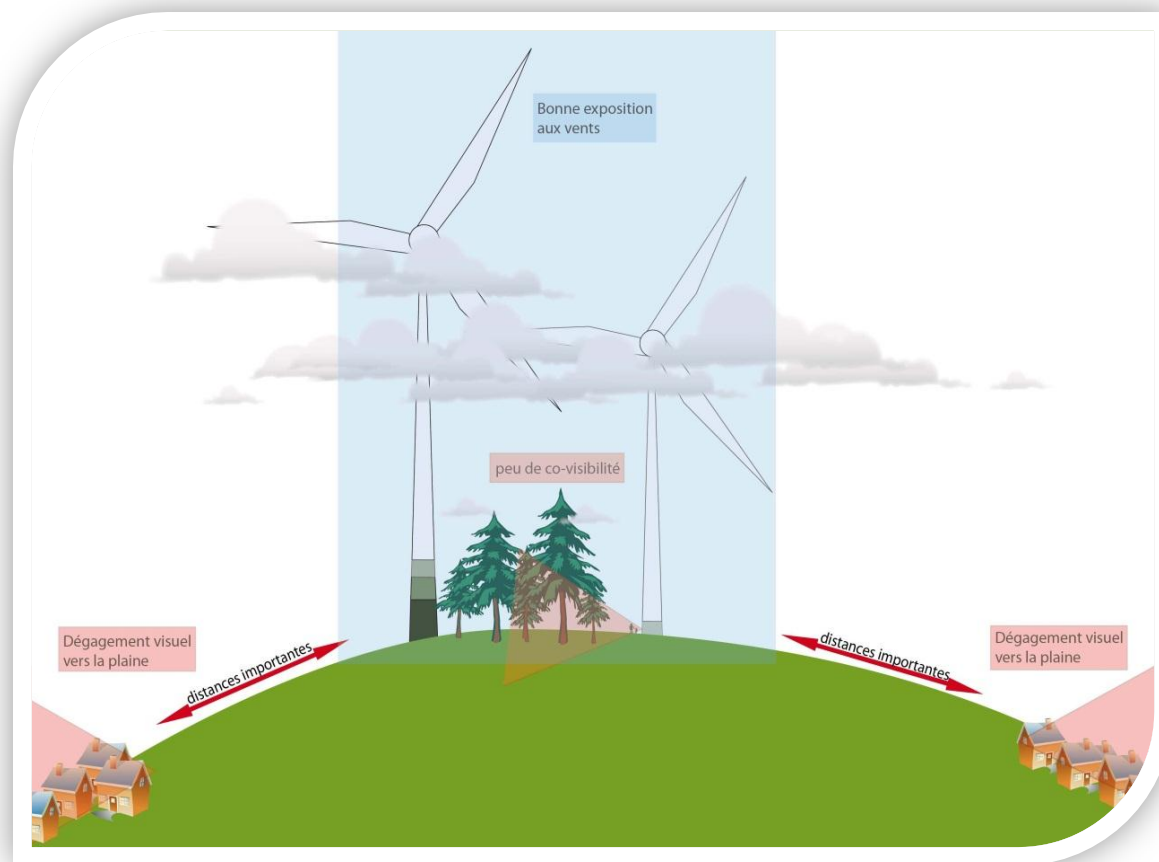


Choix des meilleurs sites



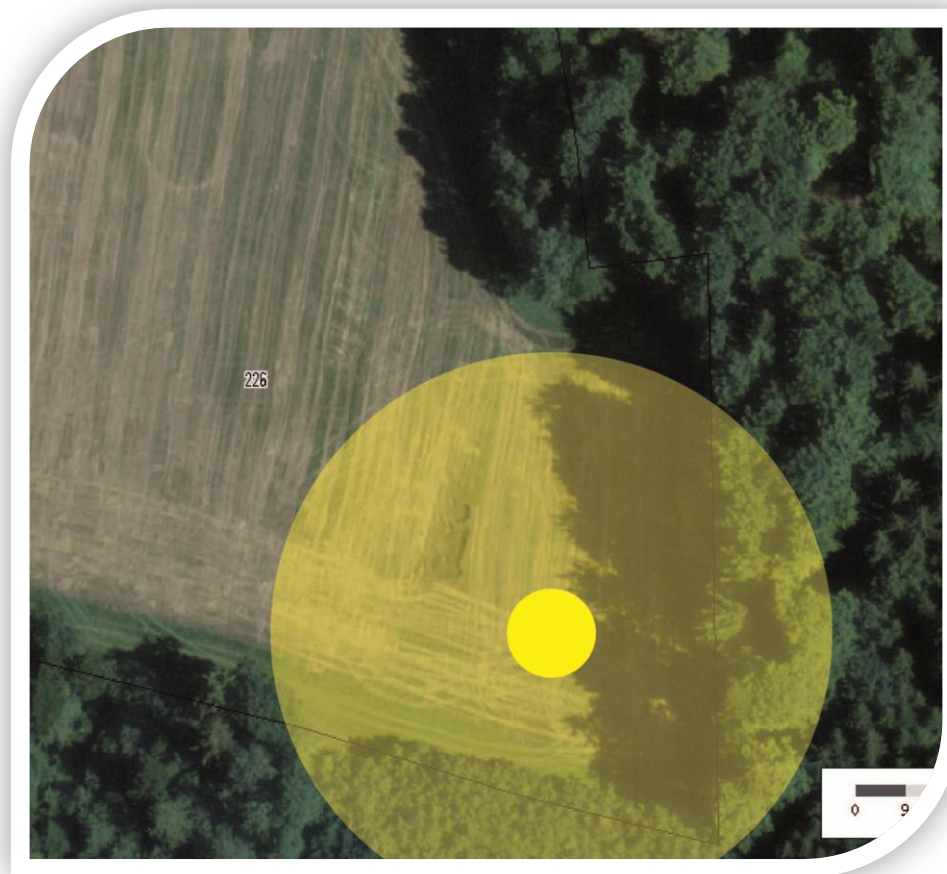


Choix des meilleurs emplacements





Choix des meilleurs positionnements





5. Impacts



Etude d'impact sur l'environnement

Aller largement au-delà des exigences légales et des normes !

- Population
 - Ombres clignotantes
 - Emissions sonores
 - Intégration paysagère

- Environnement
 - Faune
 - Sols
 - Eaux
 - Flore



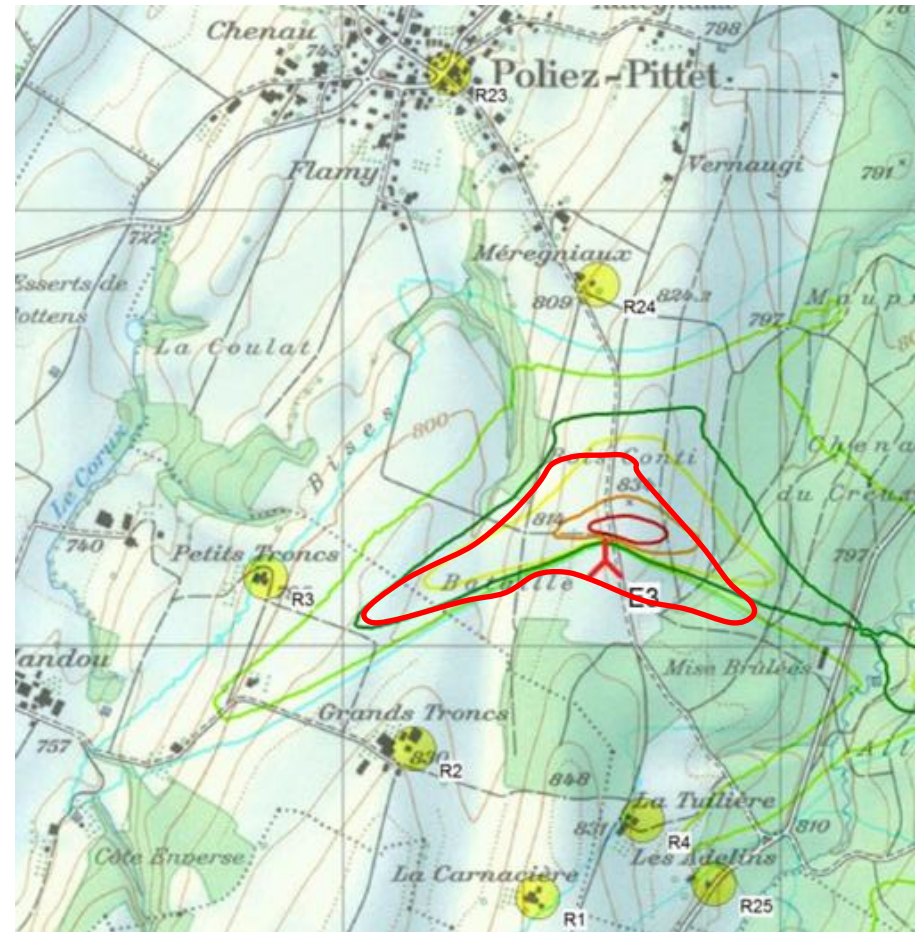
Ombres clignotantes

Exigences vaudoises sévères :
max. 30 heures sur 8760 par an

Projet largement en-deça des
exigences légales et des normes :

- Poliez-Pittet : 0 h/an
- Maison la plus exposée : < 5 h/an

 Eloignement





Impact : émissions sonores

CH : distances éoliennes – habitations régies par 4 normes.

IV : Industrie

III : Villages, artisanat, agriculture

II : Quartiers villas

I : Détente

Formule pour minimiser l'impact :

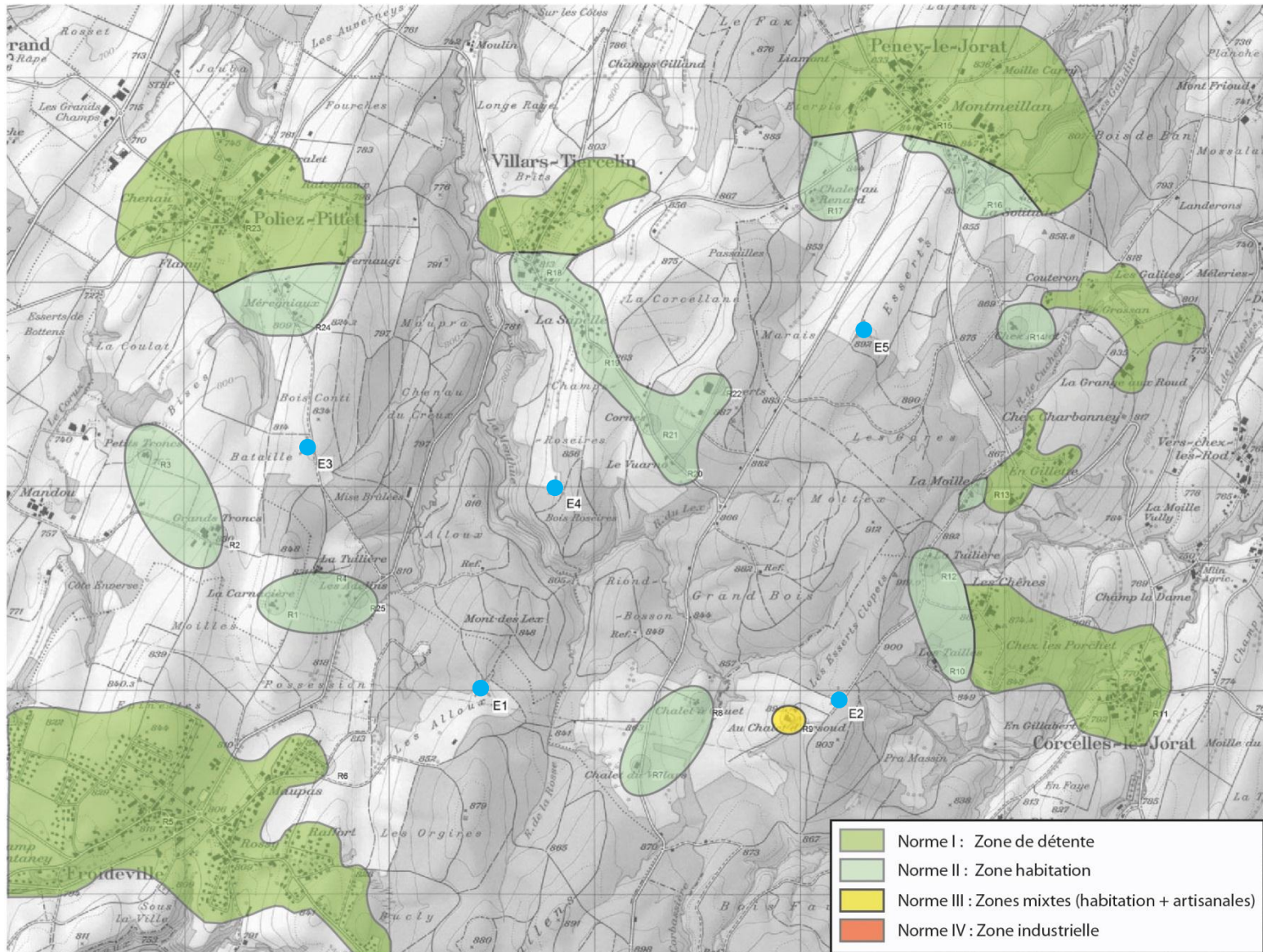
Faible densité d'éoliennes

Distances élevées



Impact sonore minimisé

Impact - Bruit

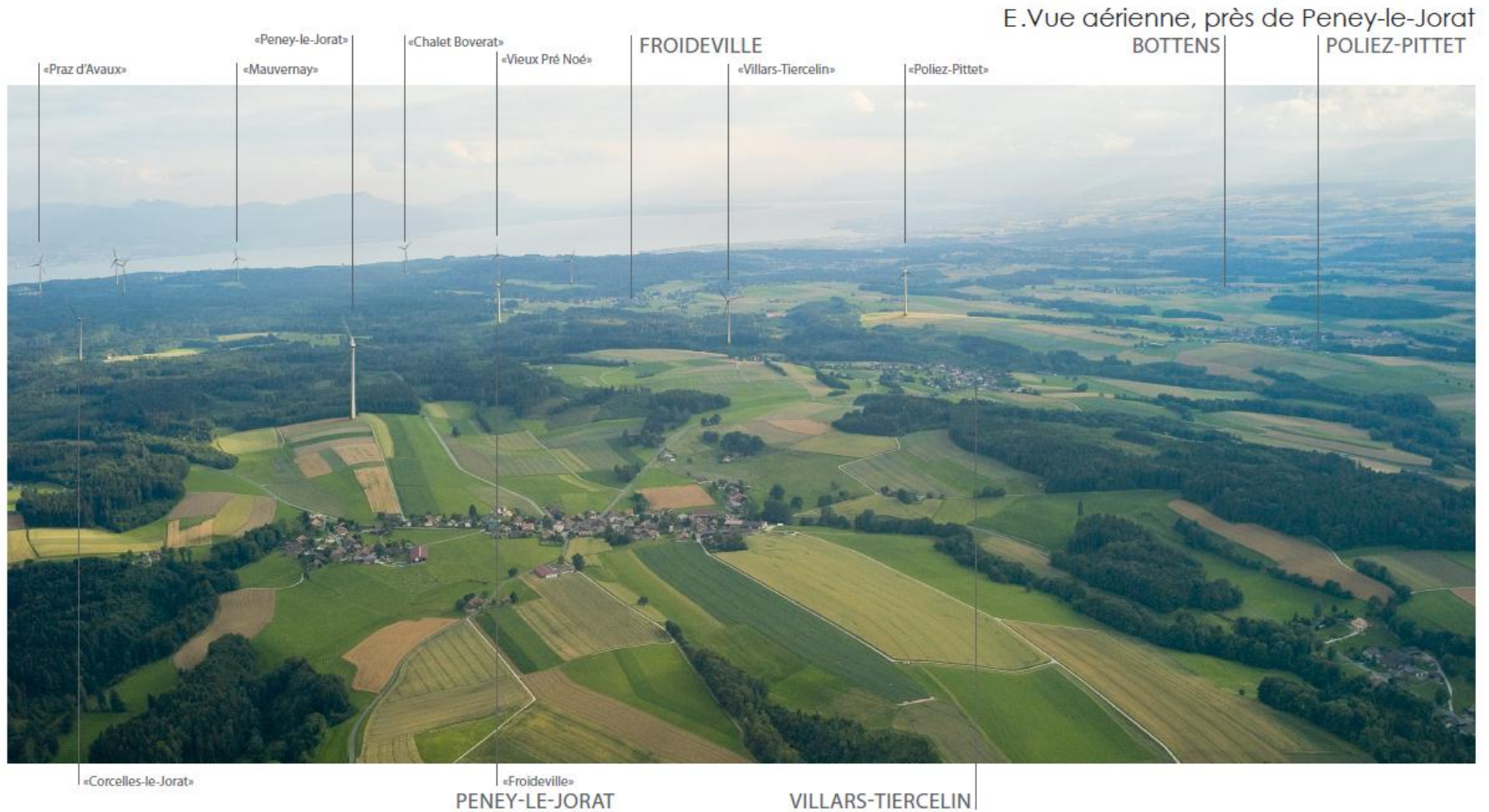


Projet largement au-delà des exigences légales et des normes :

- Poliez-Pittet : rarement et très faiblement perceptibles
- Maisons les plus exposées : respect d'au minimum de la norme II



Etude paysagère





Impacts environnementaux

Sols : Impact temporaire. Exploitation normale après chantier

Flore et milieux naturels : Impacts minimales

Avifaune : Impact faible sur oiseaux nicheurs et migrateurs

Chauves-souris : Site sans grand conflit ; peu d'espèces

Eaux : Hors des secteurs de protection des eaux



6.Planning



Avancement du projet

2007-2011

- Etude de vents → excellent potentiel

2008-2010

- Etudes d'impact

2010

- Validation des emplacements par les municipalités



mars 2011-
début 2012

- Examen par services cantonaux

2012

- Mise à l'enquête du plan d'affectation

2013

- Demandes d'autorisation de construire



7. Messages clés

1. Planification exemplaire :
 - énergie renouvelable
 - respect des habitants et de l'environnement
2. Dialogue, information transparente
3. Projet pour et avec les communes



**Merci de votre
attention**

www.eoljorat.ch

Eolien ou solaire ? **Eolien + solaire !!!**

2 méthodes complémentaires qui doivent être exploitées ensemble pour couvrir les besoins en approvisionnement renouvelable. Il faut développer des projets là où leur potentiel respectif est le plus intéressant !

Production

Coût

Saison

Surface



: 9 mio de kWh /an

: 9 mio CHF

: Hiver

: 200 m²



: 9 mio de kWh

: 30-35 mio CHF

: Été

: 6,2 hectares

1 éolienne = 1'800 maisons avec 50m² de toiture d'orientation sud.